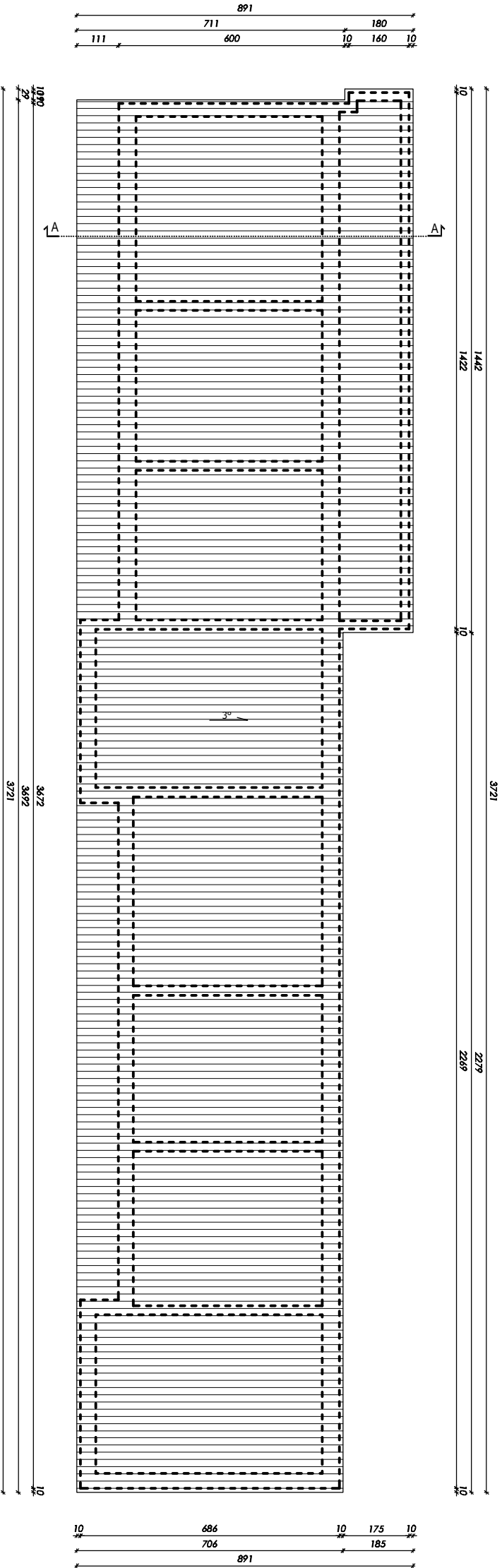


RZUT DACHU

CZĘŚĆ PRZEBUDOWANA WCZESNIEJSZYM POSTĘPOWANIEM

CZĘŚĆ DO PRZEBUDOWY (ROBÓRKI)



U W A G A :

1. DACHÓWKA CERAMICZNA - KOLOR GRAFITOWY
2. RYNNY PCV
3. RURY SPŁUSTOWE PCV
4. ZASTOSOWAĆ WYWIETRZNIKI KALENICOWE I KRAWĘDZIE KALENIEJ ZASTOSOWAĆ DODATKOWĄ WARSZTĘ FOLI
5. W MIEJSCACH NIEMOALGIZACYCH

RYNNY Z PCV W KOLORZE ZBLIŻONYM DO KOLORU POKRYCIA DACHU - 150 O MACHYLENIU 0,5%

ELEMENTY PRZECIWSNIEGOWE, OKNA POŁACIOWE, WYWIETRZAKI MONTOWAĆ WIG INSTRUKCJI PRODUCENTA

RURY SPŁUSTOWE Ø100

PROJEKT PAWEŁ PACYGA		PROJEKT mgr inż. Paweł Pacyga 34-221 Szwedzka 796-637-435 e-mail: pawel@ppprojekt.pl		WYKONANIE mgr inż. Paweł Pacyga	
INWESTYCJA		AKTUALIZACJA 1-3		WYKONANIE	
PRZEBUDOWA BUDYNKU GARAŻOWEGO					
WYKONANIE					
RZUT DACHU					
PROJEKTOWAŁ Inż. Paweł Pacyga		WYKONAŁ Inż. Paweł Pacyga		WYKONANIE 1:100	
WYKONANIE 1:100		WYKONANIE 1:100		WYKONANIE 1:100	